

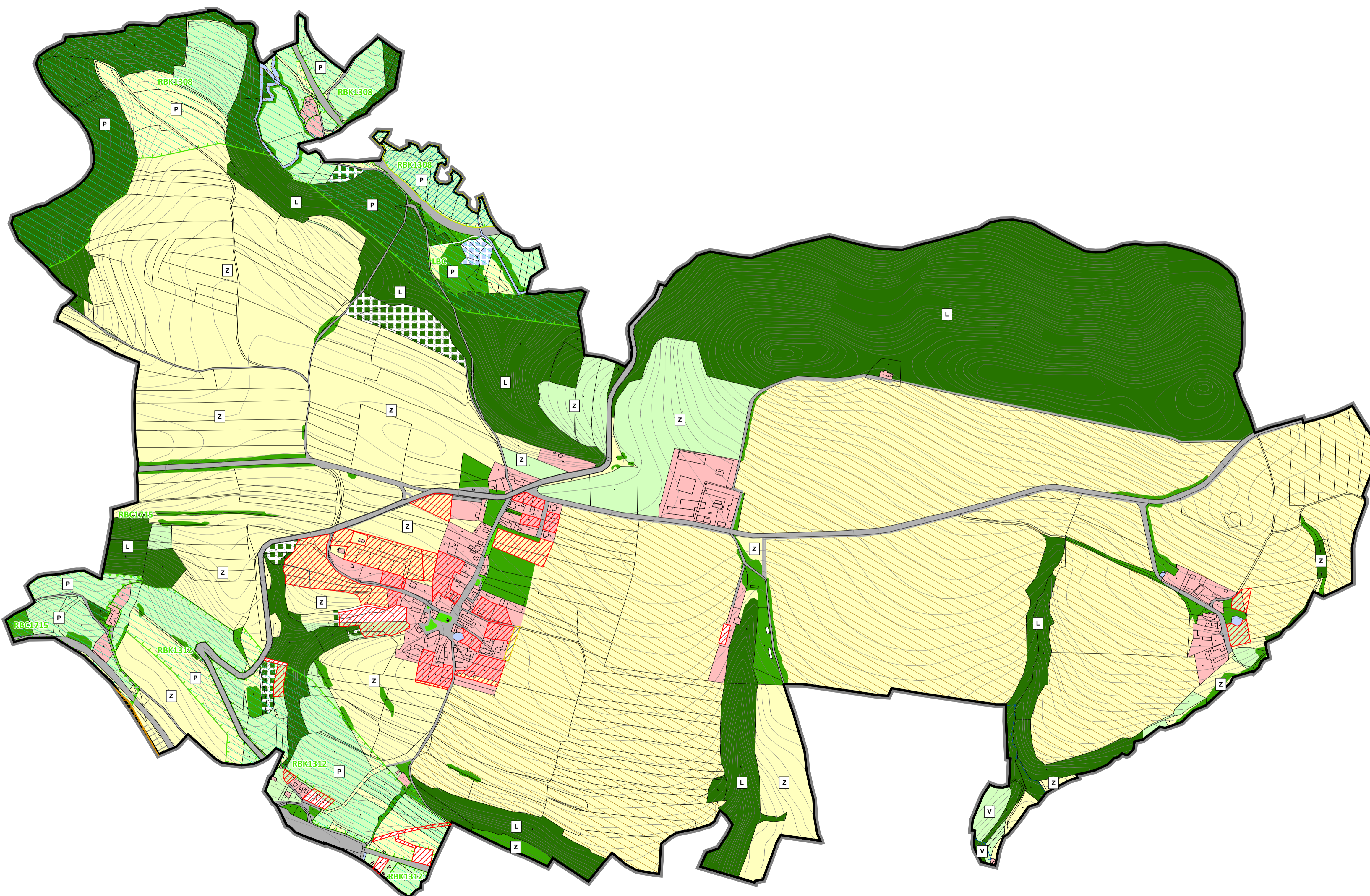
# ÚZEMNÍ PLÁN DOLNÍ POHLEĎ

## KONCEPCE USPOŘÁDÁNÍ KRAJINY

### LEGENDA

stav návrh

-  administrativní hranice obce
-  zastavěné území k 9. 1. 2020
-  zastavitelné plochy
-  koridor
-  evropsky významná lokalita - přírodní památka
-  regionální biocentrum
-  regionální biokoridor
-  meliorace - odvodnění
-  ochranné pásmo vodního zdroje PHO 1
-  ochranné pásmo vodního zdroje PHO 2
-  opatření ke zvyšování retenční schopnosti území
-  dopravní infrastruktura
-  trvalý travní porost
-  plochy vodní a vodohospodářské
-  plochy lesní
-  orná půda
-  zeleň na veřejných prostrácích
-  zeleň doprovodná a rozptýlená
-  plochy zemědělské produkční
-  plochy přírodní
-  PLOCHY SMÍŠENÉ NEZASTAVĚNÉHO ÚZEMÍ
-  Z - zemědělská produkce
-  L - lesní produkce
-  P - přírodní
-  V - vodohospodářská



Správní orgán, který změnu územního plánu vydal:	Zastupitelstvo obce Dolní Pohleď	Otisk úředního razítka, podpis oprávněné úřední osoby pořizovatele:
Pořadové číslo poslední změny:	2	
Datum nabytí účinnosti poslední změny:		
Oprávněná úřední osoba pořizovatele:	Mgr. Věra Klimentová, zástupce vedoucího odboru regionálního rozvoje a územního plánování	

<b>ÚZEMNÍ PLÁN DOLNÍ POHLEĎ</b>		
<b>ÚPLNÉ ZNĚNÍ PO VYDÁNÍ ZMĚNY Č. 2</b>		
POŘIZOVATEL	Městský úřad Kutná Hora	
PROJEKTANT	Ing. Eduard Žaluda	
ZHOTOVITEL	ŽALUDA, projektová kancelář	
AUTORSKÝ KOLEKTIV	Ing. Eduard Žaluda, Mgr. Vít Holub, Ing. Mgr. Miroslav Vrtiška, Ing. arch. Alena Švandlíková, Ing. arch. Rostislav Aubrecht, Bc. Michal Toman	
<b>KONCEPCE USPOŘÁDÁNÍ KRAJINY</b>	VÝKRES Č. <b>4a</b>	DATUM <b>VI/2021</b> MĚŘÍTKO <b>1 : 5 000</b>